



# CHRISTIANOS CAMPING FAN

Model: 650842 / FC10-70-4 (Christianos Camping Fan)

Model: 650843 / FC10-70-4 (Christianos Camping Fan - UK)



**UK: INSTRUCTION MANUAL**  
**DE: BEDIENUNGSANLEITUNG**  
**DK: BRUGERVEJLEDNING**  
**FR: MODE D'EMPLOI**  
**NL: GEBRUIKSAANWIJZING**  
**CZ: NÁVOD K POUŽITÍ**  
**NO: BRUKSANVISNING**



**INNOVATIVE FAMILY CAMPING**



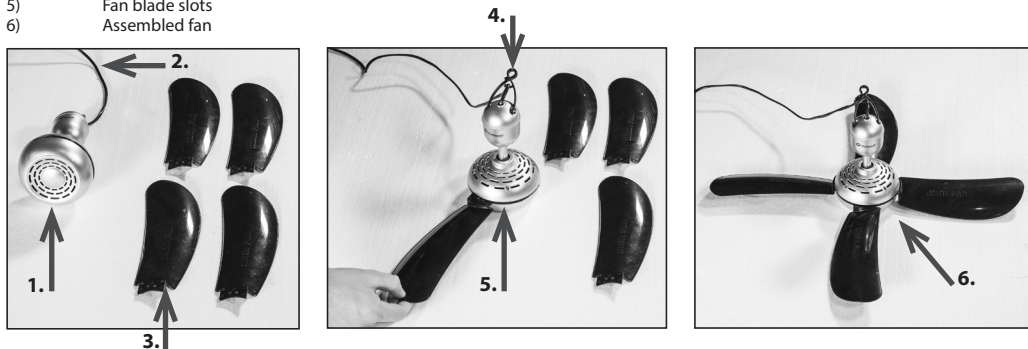
## UK - INSTRUCTION MANUAL



Read this manual before using the product.

Model: 650842 / FC10-70-4 (Christianos Camping Fan)  
Model: 650843 / FC10-70-4 (Christianos Camping Fan - UK)

- 1) Motor unit
- 2) Cable, with on / off switch
- 3) 4 pcs fanblades
- 4) Hanging hook
- 5) Fan blade slots
- 6) Assembled fan



### Warnings:

When cleaning the fan, make sure it is completely disconnected from the power supply, by removing the plug from the mains outlet. This appliance can be used by children aged from 8 years and above and persons with reduced physical, sensory or mental capabilities or lack of experience and knowledge if they have been given supervision or instruction concerning use of the appliance in a safe way and understand the hazards involved. Children shall not play with the appliance. Cleaning and user maintenance shall not be made by children without supervision. The supply cord cannot be replaced. If the cord is damaged the appliance should be scrapped. The appliance is not intended to be operated by means of an external timer or separate remote-control system. Never leave the unit unattended during use. Never place a finger, pen or any other object between the blades of the fan. Do not modify the product.

### Assembly and use of the fan:

The on/off switch is marked with the symbol (I). (I) is the on position. Insert the fanblades (3) into the fanblade slots (5) ensuring the blades are fully inserted into the slot. Hang the fan from a stable and suitable hanging point compatible with the hanging hook (4), ensuring that the fan can't fall down during operation. The fan must be hung, so the blades will be located min. 230 cm above the floor. Make sure the supply cable can't touch the fan blades during operation, and that the cable doesn't come into contact with other sharp, hot or moving objects.



The fan is for indoor use only.  
Never touch the electric cable and plug with wet hands.  
Never immerse the unit, electric cable or plug into water or other liquids.  
The fan can be cleaned with a damp rag.  
Do not use corrosive liquids to clean the lamp.

### Instruction for disassembly of fan for disposal of components when fan has reached the end of its usable life:

- 1) Remove the fan blades. Dispose of fan blades as plastic according to local regulations.
- 2) Dispose of motor unit and supply cord as electric waste according to local regulations.



### Technical data:

230V  50Hz, 9W



Class 2 appliance

Maximum fan flow rate (F): 33.57 m<sup>3</sup>/min  
Fan power input (P): 7.02W  
Service value (SV): 4.78 (m<sup>3</sup>/min)/W  
Off mode power consumption (Psb): 0W  
Maximum air velocity (C): 1.57 m/s

## DE - BEDIENUNGSANLEITUNG

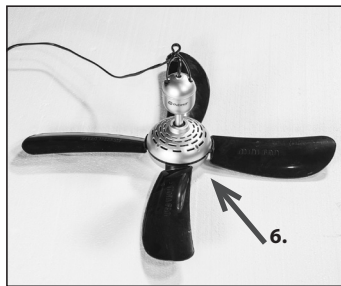
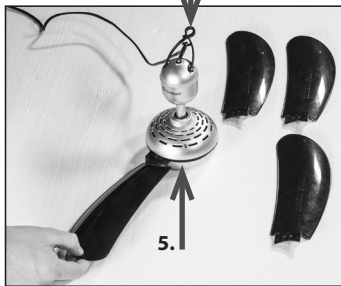
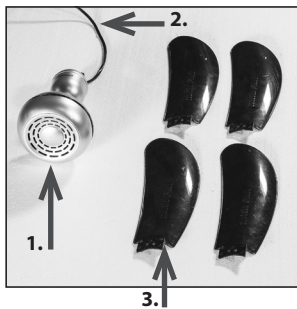


Lesen Sie die Gebrauchsanweisung vor der Inbetriebnahme.

Modell: 650842 / FC10-70-4 (Christianos Camping Fan)

Modell: 650843 / FC10-70-4 (Christianos Camping Fan - UK)

- 1) Motoreinheit
- 2) Kabel, mit Ein / Aus-Schalter
- 3) 4 Ventilatorblätter
- 4) Aufhängehaken
- 5) Schlitz für Ventilatorblätter
- 6) Zusammengebauter Ventilator



### Warnungen:

Stellen Sie bei der Reinigung des Ventilators sicher, dass er vollständig von der Stromversorgung getrennt ist, indem Sie den Stecker aus der Steckdose ziehen. Dieses Gerät kann von Kindern ab 8 Jahren und Personen mit eingeschränkten körperlichen, sensorischen oder geistigen Fähigkeiten oder mangelnder Erfahrung und Kenntnis benutzt werden, wenn sie beaufsichtigt oder in die sichere Benutzung des Geräts eingewiesen wurden und die damit verbundenen Gefahren verstehen. Kinder dürfen nicht mit dem Gerät spielen.

Die Reinigung und Wartung darf von Kindern nicht ohne Aufsicht durchgeführt werden. Das Netzkabel kann nicht ausgetauscht werden. Wenn das Kabel beschädigt ist, sollte das Gerät verschrottet werden. Das Gerät ist nicht für den Betrieb mit einer externen Zeitschaltuhr oder einem separaten Fernbedienungssystem vorgesehen.

Lassen Sie das Gerät während des Gebrauchs niemals unbeaufsichtigt.

Halten Sie niemals einen Finger, einen Stift oder einen anderen Gegenstand zwischen die Blätter des Ventilators.

Nehmen Sie keine Veränderungen an dem Produkt vor.

### Montage und Verwendung des Ventilators:

Der Ein/Aus-Schalter ist mit dem Symbol (I) gekennzeichnet. (I) ist die Einschaltstellung.

Stecken Sie die Ventilatorblätter (3) in die dafür vorgesehenen Schlitz (5) und achten Sie darauf, dass die Blätter vollständig in den Schlitz eingeführt sind.

Hängen Sie den Ventilator an einer stabilen und geeigneten Aufhängung auf, die mit dem Aufhängehaken (4) kompatibel ist, und stellen Sie sicher, dass der Ventilator während des Betriebs nicht herunterfallen kann.

Der Ventilator muss so aufgehängt werden, dass sich die Blätter in einer Höhe von mindestens 230 cm über dem Boden befinden.

Achten Sie darauf, dass das Versorgungskabel während des Betriebs nicht mit den Ventilatorblättern in Berührung kommt und dass das Kabel nicht mit anderen scharfen, heißen oder sich bewegenden Gegenständen in Kontakt kommt.



Der Ventilator darf nur im Innenbereich genutzt werden.

Berühren Sie das Stromkabel und den Stecker niemals mit nassen Händen.

Tauchen Sie das Gerät, das Stromkabel oder den Stecker niemals in Wasser oder andere Flüssigkeiten.

Der Ventilator kann mit einem feuchten Tuch gereinigt werden.

Verwenden Sie zur Reinigung der Lampe keine ätzenden Flüssigkeiten.

### Anleitung für die Demontage des Ventilators zur Entsorgung der Komponenten, wenn der Ventilator das Ende seiner Lebensdauer erreicht hat:

- 1) Entfernen Sie die Ventilatorblätter. Entsorgen Sie die Ventilatorblätter als Kunststoff entsprechend den örtlichen Vorschriften
- 2) Entsorgen Sie die Motoreinheit und das Netzkabel als Elektroschrott gemäß den örtlichen Vorschriften



### Technische Daten:

230V ~ 50Hz, 9W



Gerät der Konformitätsklasse 2

Maximaler Volumenstrom (F): 33,57 m<sup>3</sup>/min

Ventilator-Leistungsaufnahme (P): 7,02 W

Serviceverhältnis (SV): 4,78 (m<sup>3</sup>/min)/W

Leistungsaufnahme im Aus-Zustand (PSB): 0 W

Maximale Luftgeschwindigkeit (C): 1,57 m/s

## DK - BRUGSANVISNING

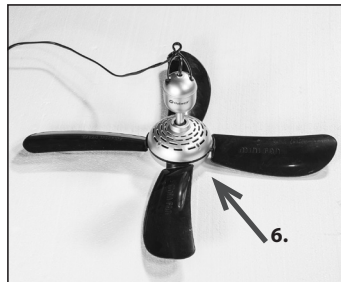
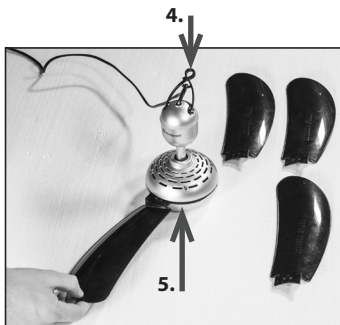
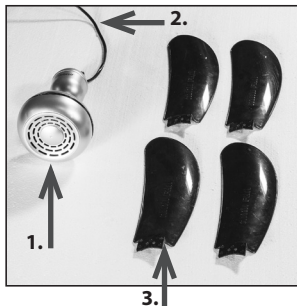


Læs denne manual, før produktet tages i brug.

Model: 650842 / FC10-70-4 (Christianos Camping Fan)

Model: 650843 / FC10-70-4 (Christianos Camping Fan - UK)

- 1) Motorenhed
- 2) Ledning, med tænd / sluk-knap
- 3) 4 stk. ventilatorvinger
- 4) Ophængskroge
- 5) Sprække til ventilatorvinger
- 6) Samlet ventilator



### Advarsler:

Før rengøring af ventilatoren skal det sikres, at denne er frakoblet strømforsyningen. Det gøres ved at tage stikket ud af stikkontakten. Apparatet kan benyttes af børn over 8 år og personer med nedsatte fysiske, sensoriske eller mentale evner og uden erfaring og viden, hvis de er under opsyn eller er blevet instrueret i en sikker brug af apparatet og forstår de risici, der kan være. Børn må ikke lege med apparatet. Rengøring og vedligeholdelse må ikke foretages af børn uden opsyn.

Ledningen kan ikke udskiftes. Hvis ledningen bliver beskadiget, skal apparatet bortskaffes.

Apparatet må ikke betjenes ved hjælp af en ekstern timer eller et separat fjernbetjeningsystem.

Enheden må ikke efterlades uden opsyn, når den er i brug.

Stik aldrig en finger, en kuglepen eller andre objekter ind mellem ventilatorens vinger.

Foretag ingen ændringer på produktet.

### Samling og brug af ventilatoren:

Tænd/sluk-knappen er markeret med symbolet (I): (I) er tændt-positionen.

Stik ventilatorvingerne (3) ind i sprækkerne til vingerne (5). Sørg for, at vingerne er stukket helt ind.

Hæng ventilatoren op fra et stabilt og egnet ophængspunkt, der passer til ophængskroge (4). Sørg for, at ventilatoren ikke kan falde ned under brug.

Ventilatoren skal hænges op, så vingerne befinder sig mindst 230 cm over gulvhøjde.

Sørg for, at ledningen ikke kan komme i berøring med ventilatorvingerne under brug, og at ledningen ikke kommer i kontakt med andre skarpe eller varme objekter, eller objekter i bevægelse.



Ventilatoren må kun benyttes indendørs.

Berør aldrig ledningen eller stikket med våde hænder.

Nedsænk aldrig enheden, ledning eller stik i vand eller andre væsker.

Ventilatoren kan rengøres med en fugtig klud.

Benyt ikke skræppe rengøringsmidler til rengøring af ventilatoren.

### Instruktion til adskillelse af ventilatoren for bortskaffelse af delene, når ventilatoren ikke længere fungerer:

- 1) Fjern ventilatorvingerne. Bortskaf ventilatorvingerne som plastic iht. lokale regler
- 2) Bortskaf motorenhed og ledning som elektrisk affald iht. lokale regler



### Tekniske informationer:

230V ~ 50Hz, 9W



Klasse 2-apparat

Maks. ventilatorflow (F): 33.57 m<sup>3</sup>/min

Ventilators strømning (P): 7,02W

Serviceværdi (SV): 4.78 (m<sup>3</sup>/min.)/W

Strømforsyning i slukket tilstand (Psb): 0W

Maks. lufthastighed (C): 1.57 m/s

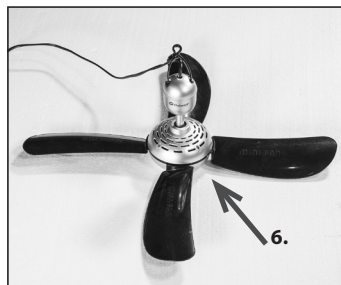
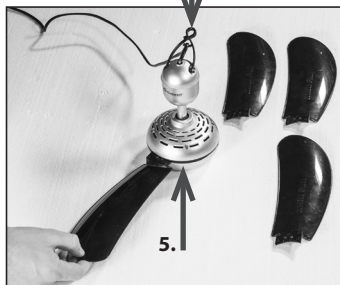
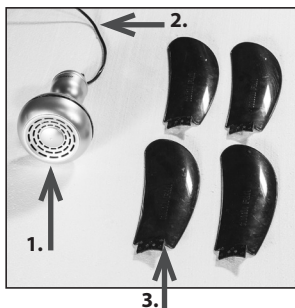
## FR - MODE D'EMPLOI



Lisez ce manuel avant d'utiliser le produit.

Modèle : 650842 / FC10-70-4 (Christianos Camping Fan)  
Modèle : 650843 / FC10-70-4 (Christianos Camping Fan - UK)

- 1) Moteur
- 2) Câble, avec commutateur marche / arrêt
- 3) 4 pales de ventilateur
- 4) Crochet de suspension
- 5) Fentes pour pales
- 6) Ventilateur assemblé



### Avvertissements :

Lorsque vous nettoyez le ventilateur, assurez-vous qu'il est entièrement débranché de l'alimentation électrique en débranchant la prise de la prise secteur. Cet appareil peut être utilisé par des enfants âgés d'au moins 8 ans et des personnes aux capacités physiques, sensorielles ou mentales réduites ou ayant un manque d'expérience et de connaissances dans la mesure où elles sont surveillées ou ont été instruites concernant l'utilisation sûre de l'appareil et qu'elles comprennent les risques impliqués. Les enfants ne doivent pas jouer avec l'appareil. Le nettoyage et l'entretien utilisateur ne doivent pas être effectués par des enfants sans surveillance.

Le cordon d'alimentation ne peut pas être remplacé. Si le cordon est endommagé, l'appareil doit être jeté.

L'appareil n'est pas conçu pour être utilisé avec un minuteur externe ou un système de télécommande séparé.

Ne laissez jamais l'unité sans surveillance pendant son utilisation.

Ne placez jamais un doigt, un stylo ou tout autre objet entre les pales du ventilateur.

Ne modifiez pas le produit.

### Montage et utilisation du ventilateur :

Le commutateur marche/arrêt est indiqué par le symbole (I). (I) est en position marche.

Insérez les pales (3) dans les fentes (5) en vous assurant que les pales sont entièrement insérées dans les fentes.

Suspendez le ventilateur à un point de suspension stable et adapté, compatible avec le crochet de suspension (4), en vous assurant que le ventilateur ne tombe pas pendant son fonctionnement.

Le ventilateur doit être suspendu de telle sorte que les pales soient situées à min. 230 cm au-dessus du sol.

Assurez-vous que le câble d'alimentation ne peut pas toucher les pales du ventilateur pendant son fonctionnement et que le câble n'entre pas en contact avec d'autres objets aiguisés, chauds ou mobiles.



Le ventilateur est prévu pour une utilisation à l'intérieur uniquement.

Ne touchez jamais le câble électrique et la fiche avec des mains humides.

N'immergez jamais l'unité, le câble électrique ou la fiche dans de l'eau ou d'autres liquides.

Le ventilateur peut être nettoyé avec un chiffon humide.

N'utilisez pas de liquides corrosifs pour nettoyer le ventilateur.

### Instructions pour le démontage du ventilateur pour la mise au rebut des composants une fois que le ventilateur a atteint la fin de sa durée de vie :

- 1) Retirez les pales du ventilateur. Jetez les pales du ventilateur conformément aux réglementations locales concernant les déchets plastiques
- 2) Jetez le moteur et le cordon d'alimentation conformément aux réglementations locales concernant les déchets électriques



### Données techniques :

230V 50Hz, 9W



Dispositif de catégorie 2

Débit de ventilateur maximum (F) : 33,57 m<sup>3</sup>/min

Puissance absorbée du ventilateur (P) : 7,02W

Valeur de service (SV) : 4,78 (m<sup>3</sup>/min)/W

Consommation électrique à l'arrêt (Psb) : 0W

Vitesse de l'air maximum (C) : 1,57 m/s

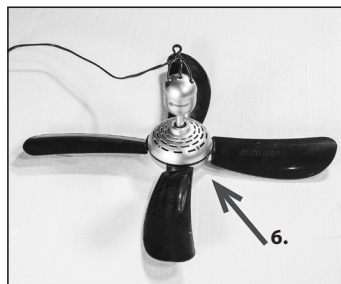
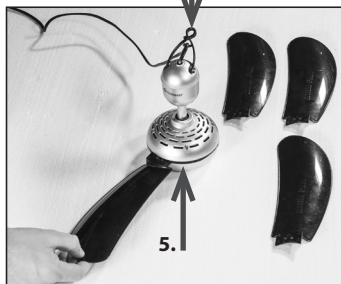
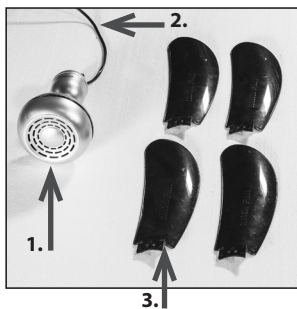
## NL - GEBRUIKSAANWIJZING



Lees deze gebruiksaanwijzing voor gebruik van het product.

Model: 650842 / FC10-70-4 (Christianos Camping Fan)  
Model: 650843 / FC10-70-4 (Christianos Camping Fan - UK)

- 1) Motor
- 2) Snoer met aan / uit knop
- 3) 4 ventilatorbladen
- 4) Ophang haak
- 5) Insteek rand voor de ventilatorbladen
- 6) In elkaar gezette ventilator



### Waarschuwingen:

Zorg bij het schoonmaken van de ventilator dat hij volledig van de stroom is afgehaald, door de stekker uit het stopcontact te trekken. Dit apparaat kan gebruikt worden door kinderen van 8 jaar en ouder en door personen met lichamelijke, zintuiglijke of mentale beperkingen en mensen zonder ervaring of kennis van het apparaat als ze supervisie en instructie hebben gekregen in veilig gebruik van het apparaat en ze de gevaren van het apparaat kennen. Kinderen moeten niet spelen met het apparaat. Schoonmaak en onderhoud moet niet aan kinderen zonder begeleiding worden overgelaten.

De stroomkabel kan niet vervangen worden. Als het snoer beschadigd is moet het apparaat worden weggedaan.

Het apparaat is niet berekend op gebruik met een externe timer of een systeem met aparte afstandsbediening.

Laat het apparaat nooit onbewaakt achter als het aan staat.

Doe nooit een vinger, een pen of ander voorwerp tussen de bladen van de ventilator.

Maak geen wijzigingen aan het product.

### Het in elkaar zetten en gebruik van de ventilator:

De aan/uit knop is aangegeven met het symbool (I). (I) is de aan-stand.

Steek de ventilatorbladen (3) in de sleuven voor de ventilatorbladen (5) en zorg ervoor dat de bladen zo ver mogelijk in de sleuf zitten.

Hang de ventilator aan een stabiel en geschikt ophangpunt, waar de ophanghaak (4) op past, en zorg ervoor dat de ventilator niet tijdens gebruik kan vallen. De ventilator moet zo hangen dat de bladen minimaal 230 cm boven de vloer hangen.

Zorg ervoor dat het snoer de bladen niet kan aanraken tijdens gebruik, en dat het snoer niet in contact komt met iets anders scherp, heets of bewegend.



De ventilator is uitsluitend geschikt voor gebruik binnenshuis.

Raak het snoer en de stekker nooit aan met natte handen.

Dompel het apparaat, het snoer en de stekker nooit onder in water of andere vloeistoffen.

De ventilatorbladen kunnen schoongemaakt worden met een vochtige doek.

Gebruik geen afbijtende middelen om de lamp schoon te maken.

### Gebruiksaanwijzing om de ventilator uit elkaar te halen of om de onderdelen te recycleren als de ventilator geen dienst meer kan doen:

- 1) Haal de ventilatorbladen eraf. Recycle de bladen als plastic volgens de geldende regels ter plaatse.
- 2) Recycle de motor en het snoer als elektrisch afval volgens de lokaal geldende regels.



### Technische gegevens::

230V ~ 50Hz, 9W



Apparatuur van klasse II

Maximaal ventilatordebiet (F): 33.57 m<sup>3</sup>/min

Voedingsingang (P): 7.02W

Bedrijfswaarde (SV): 4.78 (m<sup>3</sup>/min)/W

Elektriciteitsverbruik in standby stand (Psb): 0W

Maximale luchtsnelheid (C): 1.57 m/s

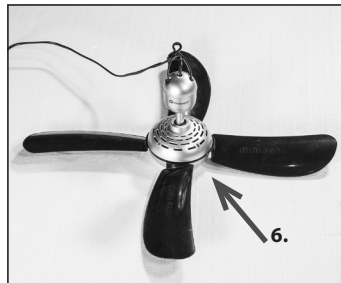
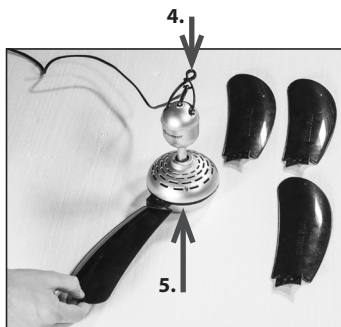
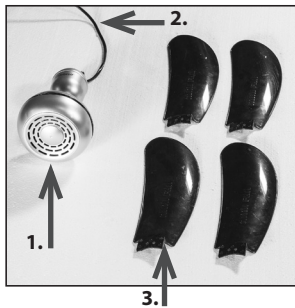
## CZ - NÁVOD K POUŽITÍ



Před použitím výrobku si přečtěte tuto příručku.

Model: 650842 / FC10-70-4 (Christianos Camping Fan)  
Model: 650843 / FC10-70-4 (Christianos Camping Fan - UK)

- 1) Motorová jednotka
- 2) Kabel s vypínačem
- 3) 4 lopatky větráku
- 4) Háček k zavěšení
- 5) Otvory pro lopatky větráku
- 6) Sestavený větrák



### Varování:

Při čištění větráku se ujistěte, že je zcela odpojen od zdroje napájení, a to vytažením jeho zástrčky ze zásuvky. Výrobek mohou používat děti od 8 let věku a osoby s omezenými fyzickými, smyslovými a mentálními schopnostmi nebo nedostatečnými zkušenostmi a znalostmi, pokud jsou pod dohledem nebo byly poučeny ohledně bezpečného použití zařízení a jsou si vědomy možných rizik. Neslouží jako hračka pro děti. Čištění a domácí údržbu by neměly provádět děti bez dozoru. Napájecí kabel nelze vyměnit. Pokud je kabel poškozen, zařízení by mělo být zlikvidováno. Zařízení není určeno k ovládní pomocí externího časovače nebo samostatného systému dálkového ovládní. Jednotku nikdy nenechávejte během používání bez dozoru. Nikdy nevkládejte prst, pero nebo jakýkoli jiný předmět mezi lopatky větráku. Výrobek nijak neupravujte.

### Montáž a používání větráku:

Vypínač je označen symbolem (I). (I) značí zapnutou polohu. Vložte lopatky větráku (3) do otvorů pro lopatky větráku (5) a ujistěte se, že jsou zcela zasunuty. Zavěste větrák na stabilní a vhodný závěsný bod kompatibilní s háčkem pro zavěšení (4) a zajistěte, aby větrák během používání nespadl. Větrák musí být zavěšen tak, aby byly jeho lopatky umístěny v minimální vzdálenosti 230 cm nad podlahou. Zajistěte, aby se napájecí kabel během používání nedotýkal lopatek větráku ani jiných ostrých, horkých nebo pohyblivých předmětů.



Větrák je určen pouze pro vnitřní použití.  
Elektrického kabelu a zástrčky se nikdy nedotýkejte mokřými rukama.  
Jednotku, elektrický kabel ani zástrčku nikdy neponořujte do vody či jiných kapalin.  
Větrák lze umýt vlhkým hadříkem.  
K mytí nepoužívejte korozivní kapaliny.

### Pokyny k demontáži větráku za účelem likvidace součástí po uplynutí jeho životnosti:

- 1) Vyměňte lopatky větráku. Lopatky větráku zlikvidujte jako umělou hmotu podle místních předpisů.
- 2) Motorovou jednotku a napájecí kabel zlikvidujte podle místních předpisů jako elektrický odpad.



### Technické údaje:

230V ~ 50Hz, 9W



Spotřebiči třídy 2

Maximální průtok vzduchu (F): 33.57 m<sup>3</sup>/min  
Příkon větráku (P): 7.02 W  
Provozní hodnota (SV): 4.78 (m<sup>3</sup>/min)/W  
Spotřeba energie pro vypnutý stav (Psb): 0 W  
Maximální rychlost vzduchu (C): 1.57 m/s

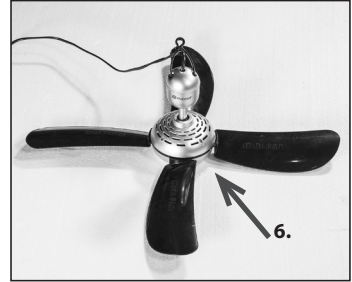
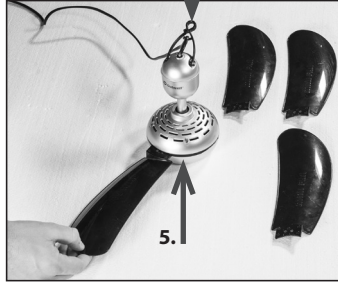
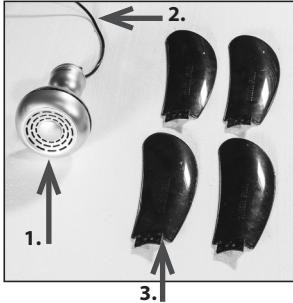
## NO - BRUKSANVISNING



Les denne bruksanvisningen før du tar i bruk produktet.

Modell: 650842 / FC10-70-4 (Christianos Camping Fan)  
Model:l 650843 / FC10-70-4 (Christianos Camping Fan - UK)

- 1) Motorenhet
- 2) Kabel, med på / av-bryter
- 3) 4 vifteblader
- 4) Opphengskrok
- 5) Spor for vifteblad
- 6) Montert vifte



### Advarsler:

Ved rengjøring av viften, sørg for at den ikke er koblet til strømforsyningen. Gjør dette ved å ta ut støpselet fra stikkontakten. Dette apparatet kan brukes av barn fra 8 år og oppover og personer med reduserte fysiske, sensoriske eller mentale evner, eller mangel på erfaring og kunnskap, hvis de er under tilsyn eller har fått instruksjoner om bruk av apparatet på en sikker måte og forstår farene som er involvert. Barn skal ikke leke med apparatet. Rengjøring og vedlikehold må ikke utføres av barn med mindre de er under tilsyn. Strømkabelen kan ikke skiftes ut. Hvis kabelen er skadet, må apparatet kasseres. Apparatet er ikke beregnet på betjening via en ekstern timer eller et separat fjernkontrollsystem. La aldri apparatet stå uten tilsyn når det er i bruk. Plasser aldri en finger, penn eller andre gjenstander mellom viftebladene. Utfør ikke endringer på produktet.

### Montering og bruk av viften:

På/av-bryteren er markert med symbolet (I). (I) er på-posisjonen. Sett inn viftebladene (3) i viftebladsporene (5) og kontroller at hvert av bladene er skjovet helt inn i sporet. Heng viften fra et stabilt og egnet opphengspunkt som passer med opphengskroken (4). Kontroller at viften ikke kan falle ned under bruk. Viften må henge slik at bladene befinner seg minst 230 cm over gulvet. Kontroller at strømkabelen ikke kan komme i kontakt med viftebladene under bruk, og at kabelen ikke kommer i kontakt med andre skarpe, varme eller bevegelige gjenstander.



Viften er kun beregnet på innendørsbruk.  
Berør aldri strømkabelen eller støpselet med våte hender.  
Nedsenk aldri apparatet, strømkabelen eller støpselet i vann eller andre væsker.  
Viften kan rengjøres med en fuktig klut.  
Bruk ikke korroderende væsker til å rengjøre viften.

### Instruksjon for demontering av viften for kassering av komponentene når viften har nådd enden av sin brukstid:

- 1) Ta av viftebladene. Kasser viftebladene som plast i samsvar med lokale forskrifter.
- 2) Kasser motorenheten og strømkabelen som elektrisk avfall i samsvar med lokale forskrifter.



### Tekniske data:

230V ~ 50Hz, 9W



Klasse 2-apparat

Viftens maksimale luftstrøm (F): 33,57 m<sup>3</sup>/min  
Viftens inneffekt (P): 7,02 W  
Serviceverdi (SV): 4,78 (m<sup>3</sup>/min)/W  
Strømforbruk når viften er avslått (Psb): 0 W  
Maks. lufthastighet (C): 1,57 m/s



outwell.com

Outwell® is a reg. trademark of Oase Outdoors ApS, Kornvej 9, DK-7323 Give  
EU: Kornvej 9, DK-7323 Give, Denmark, UK: One Glass Wharf, Bristol, BS2 0ZX

